



Renault Master L2H2 HKa 3,3t

EZ 08/2022 | Kastenwagen | Diesel | Schaltgetriebe | 114.228km
 Besteuerung: Regelbesteuert (Deutschland)
 Fahrzeugstandort: 35***
 Fahrzeug aufgenommen am: 12.05.2026



Fahrzeugdaten

Hersteller Renault	Typ/Verkaufsbezeichnung Master L2H2 HKa 3,3t [DE - HKa4 3,3t BLUE dCi 135 FAP EU6d, L2H2, (Facelift 2) 2021 - 2023]		
Kategorie Kastenwagen	FIN VF1MA000068757391	Kennzeichen -	Laufleistung laut Tacho 114.228km
HU bis / HU-Bericht vorhanden 11/2026 / Vorhanden	Polster Stoff	Leistung 136 PS (100 KW)	Kraftstoff Diesel
Anzahl Schlüssel 2	Serviceheft Nein	Scheckheftgepflegt Unbekannt	
Hubraum 2.299 ccm	Bordmappe liegt vor	Letzter Service -	Letzter Service am -
Emissionsklasse Euro 6d	Sitze 3	Türen 4/5	Getriebe-Typ Schaltgetriebe
EZ 08/2022	Farbe Weiß	Gesamtzahl der bekannten Halter 1	
Importfahrzeug Kein Reimportfahrzeug	CoC Dokumente vorhanden Ja	Land der letzten Zulassung Deutschland	
Untypische Vornutzung Mietwagen		CO2-Emissionen 245g/km (WLTP)	Kraftstoffverbrauch 9.3l/100km (WLTP)

Hinweise zum Zustandsbericht

Besichtigungsbedingungen

Der vorliegende Zustandsbericht und die Bewertung der technischen Bauteile sowie der Fahrbereitschaft wurde ausschließlich basierend auf einer Sichtprüfung angefertigt. Eine ordnungsgemäße Sichtprüfung ist bei schwierigen Witterungsbedingungen bzw. Verschmutzung der Karosserie nur eingeschränkt möglich. In diesen Fällen können weitere Schäden nicht ausgeschlossen werden.

Bei der Besichtigung wurde keine Probefahrt durchgeführt und es kam keine Hebebühne zum Einsatz. Am Fahrzeug können der Laufleistung bzw. dem Alter entsprechende Mängel auftreten. Vorschäden waren CarOnSale, falls im Bericht nicht anders erwähnt, nicht bekannt.

Reifenzustand

1. Satz (Montiert)

Reifentyp: Allwetterreifen

Felge: Stahl (Zoll: 16)

Vorne links Vorne rechts Hinten links Hinten rechts



(3 mm)



(3 mm)



(3 mm)






(3 mm)



Lackwerte

 Auffälligkeit

Im Folgenden werden nur Bauteile mit erhöhten Lackwerten angezeigt. Alle nicht aufgeführten Bauteile gelten hinsichtlich der Lackwerte als in Ordnung.

Fahrzeugteil	Lackschichtdicke (in μm)	Fahrzeugteil	Lackschichtdicke (in μm)
Fahrertür	115	Beifahrertür	115
Kotflügel vorne links	120	Kotflügel vorne rechts	120
Türe hinten links	-	Türe hinten rechts	-
Seitenteil hinten links	250 	Seitenteil hinten rechts	590 
Motorhaube	190 	Heckklappe	145
Dach	-		



Technischer Zustand

Unterer Motorbereich	Keine Auffälligkeiten;
Schalt- / Automatikgetriebe	Keine Auffälligkeiten;
Lenkung	Keine Auffälligkeiten;
Batterie	Keine Auffälligkeiten;
Klimaanlage	Keine Auffälligkeiten;
Differential	Keine Auffälligkeiten;

Sonstige technische Mängel

Keine

Zusatzinformationen

Schiebetür rechts, Seitenwand rechts + links, Hecktür 5000€

Verschleißteile

Bremsanlage	Keine Auffälligkeiten;
Kupplung	Keine Auffälligkeiten;
Fahrwerk	Keine Auffälligkeiten;



Serienausstattung

- Ablagegalerie
- Airbag Fahrerseite
- Anti-Blockier-System (ABS)
- Antriebs-Schlupfregelung (ASR)
- Antriebsart: Frontantrieb
- Außenspiegel elektr. verstell- und heizbar
- Außentemperaturanzeige
- Bremsassistent
- Drehzahlmesser
- Einschaltautomatik für Fahrlicht
- Elektr. Bremskraftverteilung
- Elektron. Stabilitäts-Programm (ESP)
- Fensterheber elektrisch vorn
- Getriebe 6-Gang
- Innenraumfilter: Pollenfilter
- Karosserie/Aufbau: Kasten Hochraum Standard
- Kraftstofftank: 105 Ltr.
- Kühlergrill mit Chromeinfassung
- Laderaumtrennwand
- Lenksäule (Lenkrad) höhenverstellbar
- Licht- und Regensensor
- Modellpflege (2)
- Motor 2,3 Ltr. - 99 kW BLUE dCi Diesel FAP KAT
- Radstand 3682 mm
- Rußpartikelfilter
- Schadstoffarm nach Abgasnorm Euro 6d
- Schaltpunktanzeige
- Scheibenwischer mit Regensensor
- Schiebetür Lade-/Fahrgastraum rechts
- Schmutzfänger vorn
- Seitenschutzleisten
- Servolenkung

- Sitzbezug / Polsterung: Stoff
- Sitze im Fahrerhaus: Fahrersitz höhenverstellbar
- Tagfahrlicht LED
- Wegfahrsperrung
- Zentralverriegelung mit Fernbedienung
- Sitze im Fahrerhaus: Beifahrerdoppelsitz multifunktional
- Sitze im Fahrerhaus: Fahrersitz mit Armlehne
- Verzurrösen Laderaumboden
- Wärmeschutzverglasung
- Zul. Gesamtgewicht 3,30 t



Sonderausstattung

- Fahrassistenz-System: Totwinkel-Assistent
- Handschuhfach mit Kühlfunktion
- Holzfussboden im Laderaum
- Radvollabdeckungen
- Sitze im Fahrerhaus: Lendenwirbelstütze Fahrersitz
- Geschwindigkeits-Regelanlage (Tempomat)
- Heckflügeltüren mit Verglasung
- Klimaanlage
- Reserverad in Fahrbereifung
- Verzurrösen im Laderaum seitlich

Die Daten der Serien- und Sonderausstattung werden aus der DAT Datenbank übernommen. Es kann keine Haftung für die Vollständigkeit und Richtigkeit übernommen werden

Fahrzeugfotos









Fahrzeug Schadenfotos (Außen)



Stoßstange vorne (Kratzer)



Motorhaube (Delle)



Motorhaube (Lackschaden)



Beifahrertür (Kratzer)



Beifahrertür (Kratzer)



Türe hinten rechts (Kratzer)



Türe hinten rechts (Kratzer)



Türe hinten rechts (Kratzer)



Türe hinten rechts (Verformung)



Türe hinten rechts (Verformung)



Türe hinten rechts (Verformung)



Rücklicht (rechts) (Kratzer)



Rücklicht (rechts) (Kratzer)



Stoßstange hinten (Riss/Bruch)



Stoßstange hinten (Kratzer)



Stoßstange hinten (Kratzer)



Stoßstange hinten (Kratzer)



Stoßstange hinten (Kratzer)



Schweller rechts (Verformung)



Schweller rechts (Verformung)



Schweller rechts (Verformung)



Seitenteil hinten links (Verformung)



Seitenteil hinten links (Kratzer)



Seitenteil hinten links (Kratzer)



Seitenteil hinten links (Kratzer)



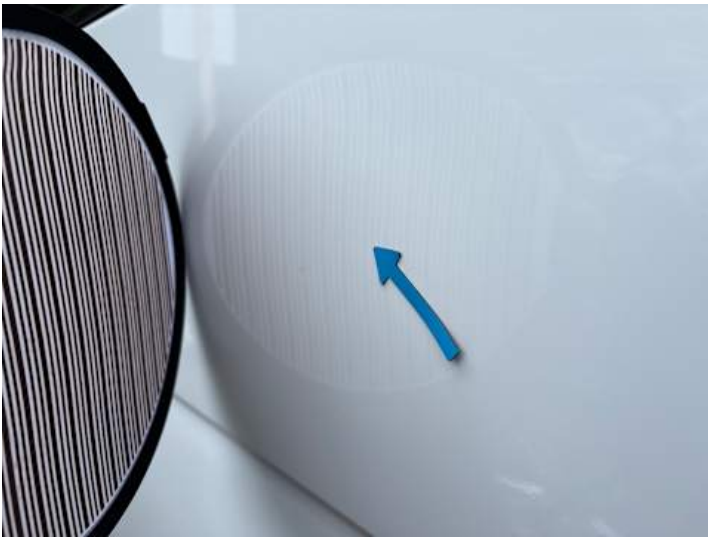
Seitenteil hinten links (Riss/Bruch)



Seitenteil hinten rechts (Kratzer)



Seitenteil hinten rechts (Delle)



Seitenteil hinten rechts (Delle)



Seitenteil hinten rechts (Verformung)



Seitenteil hinten rechts (Verformung)



Heckklappe (Verformung)



Heckklappe (Verformung)



Heckklappe (Verformung)



Heckklappe (Verformung)



Heckklappe (Riss/Bruch)

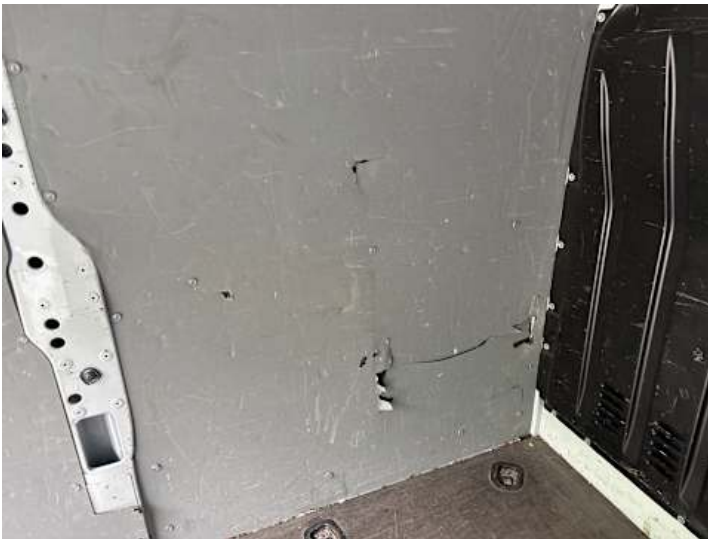
Fahrzeug Schadenfotos (Innen)



Innenraum (Verschmutzung)



Innenraum (Diverse Schäden)



Innenraum (Diverse Schäden)



Innenraum (Diverse Schäden)



Innenraum (Diverse Schäden)



Innenraum (Diverse Schäden)